



**SET** **INDUSTRIAL**  
SUMINISTROS PARA LA INDUSTRIA

2024

CATÁLOGO DE PRODUCTOS



[www.setindustrial.es](http://www.setindustrial.es)

SOLUCIONES INDUSTRIALES RESPONSABLES



## CONSTRUIMOS UNA EMPRESA RESPONSABLE



## NUESTRO COMPROMISO

En **SET INDUSTRIAL** nos dedicamos a **importar y distribuir materias primas** de celulosa y derivados del petróleo por el proceso productivo de las industrias.

Lo más importante, pero, no son los productos que importamos y distribuimos sino **el equipo de profesionales** que configura nuestra entidad.

Finalmente queremos destacar nuestro **compromiso** con la sociedad, el medioambiente y la sostenibilidad. Por eso nuestra empresa se suma a los Objetivos de Desarrollo Sostenible (ODS 2030) marcados por la ONU.

Productos, personas y responsabilidad, estos son nuestros valores.

BIENVENIDOS A

**SET** INDUSTRIAL



## PAPELES DE USO INDUSTRIAL

# PAPEL PARA HI-SPEED INKJET

100% RECICLADO

**NAUTILUS™**  
SuperWhite

**NAUTILUS SuperWhite**

HSI - Láser - Híbrido

Alto blanco: 150 CIE

GRAMAJE 80 y 90 g



**NAUTILUS ProCycle - Co2 neutro**

HSI - Láser - Híbrido

Alto blanco: 135 CIE

GRAMAJE 80 y 90 g



**NAUTILUS™**  
Classic

**NAUTILUS Classic**

HSI - Láser - Híbrido

Alto blanco: 112 CIE

GRAMAJE 80 y 90 g



FIBRA VIRGEN



**Bio Top 3 Next - Libre de cloro (TCF)**

HSI - Láser - Híbrido

Blanco natural

GRAMAJE 80 a 250 g



**IQ SELECTION SMOOTH**

Offset - Láser - Híbrido

Alto blanco

GRAMAJE 80 a 120 g



**Bobinas:**  
Conos de 70 y 76.  
Anchos desde 180mm hasta 2600mm.  
Diámetros totales de 1000, 1150 y 1200.  
Paletización "mirando al mar" o "mirando al cielo"



Productos disponibles en bobinas y palet block

# PAPEL PARA HI-SPEED INKJET

## FIBRA VIRGEN

### NEUJET SILK PREMIUM

HSI  
Blanco  
GRAMAJE 90 a 250 g



COLORPRO TECHNOLOGY



### NEUJET MATTE

HSI  
Blanco  
GRAMAJE 80 a 230 g



### NEUJET SILK

HSI  
Blanco  
GRAMAJE 70 a 240 g



## PERGRAPHICA

### PERGRAPHICA CREATIVO

Híbrido  
Alto blanco: 157 CIE  
Blanco: 148 CIE  
Blanco natural: 80 CIE  
GRAMAJE 100 a 300 g



Disponible en 2 texturas: áspera y suave.



## PERGRAPHICA

### PERGRAPHICA IVORY 1.5

Híbrido  
Blanc os  
GRAMAJE 70 a 90 g



## DNS premium

### DNS PREMIUM

Láser - Híbrido  
Alto blanco  
GRAMAJE 70 a 400 g



## IQ color

### IQ COLOR

Láser - Híbrido  
Disponible en 36 colores  
GRAMAJE 80 g



Productos disponibles en bobinas y palet block



# PAPEL PARA INDUSTRIA GRÁFICA

100% RECICLADO

**NAUTILUS<sup>®</sup>**  
SuperWhite

**NAUTILUS SuperWhite**

HSI - Láser - Híbrido

Alto blanco: 150 CIE

GRAMAJE 80 y 90 g



**NAUTILUS<sup>®</sup>**  
Classic

**NAUTILUS Classic**

HSI - Láser - Híbrido

Alto blanco: 112 CIE

GRAMAJE 80 y 90 g



FIBRA VIRGEN



**Bio Top 3 Next - Libre de cloro (TCF)**

HSI - Láser - Híbrido

Blanco natural

GRAMAJE 80 a 250 g



**IQ SELECTION SMOOTH**

Offset - Láser - Híbrido

Alta blanco

GRAMAJE 80 a 120 g



**CORTE A MEDIDA**



También ofrecemos el servicio de corte del papel a la medida que necesite.



# PAPEL PARA INDUSTRIA GRÁFICA



## FIBRA VIRGEN

### NEUJET SILK PREMIUM

HSI  
Blanco  
GRAMAJE 90 a 250 g



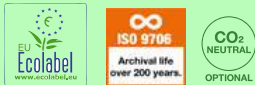
### NEUJET MATTE

HSI  
Blanco  
GRAMAJE 80 a 230 g



### NEUJET SILK

HSI  
Blanco  
GRAMAJE 70 a 240 g



## PERGRAPHICA

### PERGRAPHICA CREATIVO

Híbrido

Alto blanco: 157 CIE  
Blanco: 148 CIE  
Blanco natural: 80 CIE

GRAMAJE 100 a 300 g

Disponible en 2 texturas: áspera y suave.



## PERGRAPHICA

### PERGRAPHICA IVORY 1.5

Híbrido

Blanco hueso

GRAMAJE 70 a 90 g



## DNS premium

### DNS PREMIUM

Láser - Híbrido

Alto blanco: 170 CIE

GRAMAJE 70 a 400 g



### IQ COLOR

Láser - Híbrido

Disponible en 36 colores

GRAMAJE 80 g



# PAPEL PARA INDUSTRIA GRÁFICA



DNS premium

## DNS PREMIUM

Offset - Pre-print

Alto blanco: 170 CIE

GRAMAJE 80 a 300 g



## OFFSET STANDARD

Offset - Pre-print

Alto blanco: 164 CIE

GRAMAJE 100 a 300 g



NAVIGATOR  
Office Paper Solutions

## NAVIGATOR

Offset - Pre-print

Alto blanco: 170 CIE

GRAMAJE 75 y 80 g



## OFFSET STANDARD

Offset - Pre-print

Alto blanco: 145 CIE

GRAMAJE 100 a 300 g



## ESTUCADOS

sappi | EuroArt Estucado Láser

### EUROART SILK

Offset - Pre-print

Alto blanco

GRAMAJE 115 a 350 g



sappi | EuroArt Estucado Láser

### EUROART GLOSS

Offset - Pre-print

Alto blanco

GRAMAJE 115 a 350 g





# PAPEL PARA IMPRESIÓN DIGITAL

DNS premium

**DNS PREMIUM**

Digital: SRA3

Alto blanco

GRAMAJE 80 a 300 g



INTERNACIONAL PAPER  
**PRO-DESIGN**

**PRO-DESIGN**

Digital: SRA3

Blanco

GRAMAJE 90 a 350 g



Color Copy

**COLOR COPY**

Digital: SRA3

Blanco

GRAMAJE 90 a 400 g



**mondi**

**IQ SELECTION SMOOTH**

Digital: SRA3

Blanco

GRAMAJE 100 a 160 g



NAVIGATOR

**NAVIGATOR**

Digital: SRA3

Alto blanco

GRAMAJE 75 y 80 g



**ESTUCADOS**

sappi | **EuroArt Estucado Láser**

**EUROART SILK/GLOSS**

Digital: SRA3

Alto blanco

GRAMAJE 115 a 350 g



# PAPEL PARA IMPRESIÓN DIGITAL INDIGO

hp Indigo digital presses



DNS premium

## DNS PREMIUM

32x46LG, 46x32SG  
52x72LG, 72x52SG  
53x75LG, 75x35SG

Alto blanco: **CIE 157**

GRAMAJE 90 a 400 g



## PERGRAPHICA IVORY 1.5

PERGRAPHICA

32x46LG, 46x32SG  
52x72LG, 72x52SG  
53x75LG, 75x53SG

Ivory

GRAMAJE 70 a 90 g



## PERGRAPHICA

PERGRAPHICA

32x46LG, 46x32SG  
52x72LG, 72x52SG  
53x75LG, 75x53SG

Blanco clásico: **CIE 148**

Alto blanco: **CIE 157**

2 texturas: Rough y Smooth

GRAMAJE 90 a 400 g



NAUTILUS CLASSIC

## NAUTILUS SUPERWHITE

32x46LG, 46x32SG  
53x75LG, 75x53SG

Alto blanco: **CIE 150**

GRAMAJE 80 a 350 g



## HP INDIGO TREVM

32x46LG, 46x32SG  
53x75LG, 75x53SG

Blanco: **CIE 163**

GRAMAJE 135 a 350 g



## ESTUCADOS

sappi | EuroArt Estucado Láser

### EUROART SILK

32x46LG, 46x32SG  
52x72LG, 72x52SG  
53x75LG, 75x53SG  
48x33SG

Alto blanco

GRAMAJE 115 a 350 g



sappi | EuroArt Estucado Láser

### EUROART GLOSS

32x46LG, 46x32SG  
33x48LG, 48x33SG  
52x72LG, 72x52SG  
53x75LG, 75x53SG

Alto blanco

GRAMAJE 115 a 350 g



## POLIÉSTER BLANCO PICOFILM GLOSS

SRA3 (32x45)  
195 mic, 245 gr  
260 mic, 355 gr



# PAPEL PARA IMPRESIÓN DIGITAL



DNS premium

## DNS PREMIUM

SRA3, A3 y A4  
Alto blanco

GRAMAJE 80 a 300 g



INTERNATIONAL PAPER  
PRO-DESIGN

## PRO-DESIGN

SRA3, A3 y A4

Blanco

GRAMAJE 90 a 350 g



Color Copy

## COLOR COPY

SRA3, A3 y A4

Blanco

GRAMAJE 90 a 400 g



NAVIGATOR

## NAVIGATOR

SRA3, A3 y A4

Alto blanco

GRAMAJE 75 y 80 g



mondì

## IQ SELECTION SMOOTH

SRA3, A3 y A4

Blanco

GRAMAJE 100 a 160 g



## ESTUCADOS

sappi | EuroArt Estucado Láser

## EUROART SILK/GLOSS

SRA3, A3 y A4

Alto blanco

GRAMAJE 115 a 350 g



# PAPEL PARA REPROGRAFÍA



**NAVIGATOR**<sup>A</sup> 80 g Universal  
Office Paper Solutions

**NAVIGATOR UNIVERSAL**

Oficina: A4 y A3

Blanco 80 g



**NAUTILUS**<sup>CLASSIC</sup>  
100% recycled office paper

**NAUTILUS CLASSIC**

Oficina: A4 y A3

Blanco 75 g



**DISCOVERY**  
The next generation of Office Papers

**DISCOVERY**

Oficina: A4 y A3

Blanco 75 g



**mondi**

**IQ ECONOMY+**

Oficina: A4 y A3

Blanco 80 g



**DISCOVERY**  
The next generation of Office Papers

**DISCOVERY**

Oficina: A4 y A3

Blanco 70 g



## AUTOCOPIATIVOS

**AUTOCOPIATIVOS**

Oficina: A4 y A3

80 g

Blanco + Amarillo  
Blanco + Amarillo + Rosa



# PAPEL KRAFT

100% reciclado



Material de embalaje necesario para una gran variedad de sectores e industrias: agricultura, alimentación, textil, e-commerce, etc.



## KRAFT DE 1ª

Verjurado o liso

GRAMAJE 40 a 140 g

Disponible en bobinas o corte



## KRAFT LINER

Ideal para patronaje

GRAMAJE a consultar

Disponible en bobinas o corte



## KRAFT PLASTIFICADO

Evita el traspaso de líquidos y grasas hacia la cara externa del papel

GRAMAJE diferentes gramajes

Disponible en bobinas o corte

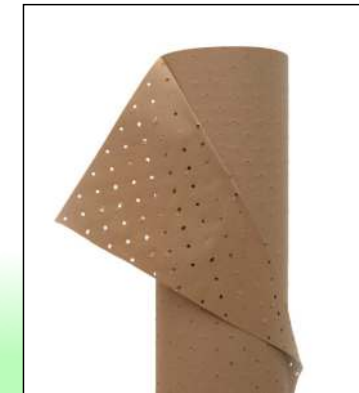


## KRAFT PERFORADO

Salas de corte de empresas del sector textil

GRAMAJE diferentes gramajes

Disponible en bobinas o corte



# PAPEL PARA FABRICAR BOLSAS DE LUJO



**100% Reciclado**  
72x102 y Bobinas  
Alto blanco: 150 CIE  
Blanco: 110 CIE  
GRAMAJE 80 a 350 g



**COLOR COPY**  
70x100 y Bobinas  
Blanco  
GRAMAJE 90 a 400 g



## PERGRAPHICA DESIGN WHITE

### BLANC

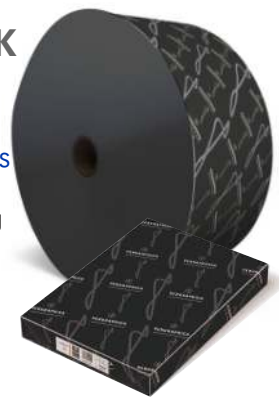
72x102 i Bobinas  
Alta blancor: 157 CIE  
Blanc: 148 CIE  
Blanc natural: 80 CIE  
GRAMATGE 90 a 400 g



## PERGRAPHICA INFINITE BLACK

### NEGRO

70x100 y Bobinas  
GRAMAJE 90, 110, 120, 160, 200 g  
Contracolado  
GRAMAJE 250, 300 y 350 g



## PERGRAPHICA INFINITE COLORS

### COLORES PÁLIDOS

70x100 y Bobinas  
GRAMAJE 80, 120, 160 y 230 g  
Contracolado  
GRAMAJE 250, 330 y 400 g

Shining Pearl	Blissful Yellow	Peaceful Yellow	Adorable Pink
Blushing Pink	Dreamy Blue	Calming Blue	
Curious Green	Hopeful Green	Timid Grey	



### COLORES INTENSOS

70x100 y Bobinas  
GRAMAJE 90, 120, 160 y 250 g  
Contracolado  
GRAMAJE 250, 330 y 400 g

Euphoric Pink EP67	Imperial Red IR95
Magical Blue MAB97	Stormy Grey SG103
Gentle Brown GB101	

### COLORES OSCUROS

70x100 y Bobinas  
GRAMAJE 90, 120 y 160 g  
Contracolado  
GRAMAJE 250, 330 y 400 g

Precious Purple PP102	Mysterious Blue MYB94
Noble Red NR96	Sensual Brown SB98
Magnificent Green MAG99	

## Características PERGRAPHICA

- Estupendas propiedades de plegado, supera en dos veces el índice de plegado standard.
- Excelente elasticidad.
- Reduce la transferencia de color.
- Superficie mate, especial para tratamientos.
- Certificados medioambientales, FSC, etc.
- Certificado para el contacto con alimentos.

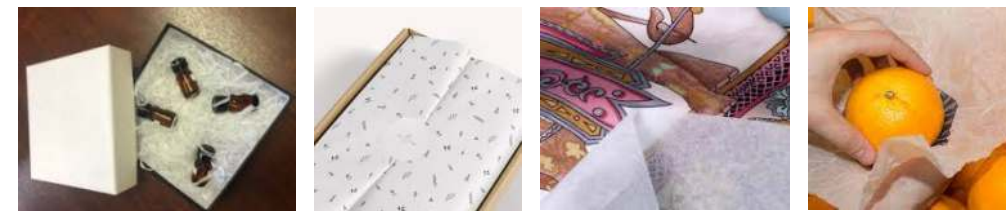


# PAPEL DE SEDA

100% sostenible. Certificación FSC



Su composición de fibra larga altamente refinada hace que sea un papel con una alta resistencia a pesar de su bajo gramaje. Es un papel con una gran solidez del color (resistencia óptima a la luz y mejor conservación). Gran surtido de colores (más de 60 colores disponibles).



## HOJAS (PLEGADAS Y ENVUELTAS)

### BLANCO

50x75

490 HOJAS POR PAQUETE

GRAMAJE 18 y 20 g

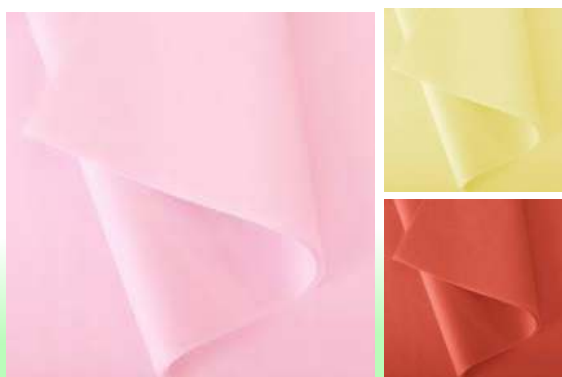
### COLORES

50x75

490 HOJAS POR PAQUETE

GRAMAJE 18 g

Pedido mínimo de 16 paquetes por color



## BOBINAS

### BLANCO y COLORES

500mm / 17.000ml

150kg POR BOBINA

GRAMAJE 18 g

### BLANCO y COLORES

750mm / 25.500ml

230kg POR BOBINA

GRAMAJE 18 g

Posibilidad de fabricación a anchas especiales, bobinas entre 150 y 220kg.



## METALIZADO Y PERLADO

### COLORES (5 disponibles)

50x75

200 HOJAS POR PAQUETE

GRAMAJE 18 g



## IMPRESO PERSONALIZADO

\* Se pueden fabricar tanto en bobinas a la medida necesaria, como en 50x75cm



# PAPEL TISSÚ NATURE

## Papel tisú estándar

Papel tisú clásico de 1 y 2 capas, de 16 a 48 g, para la posterior fabricación de papel higiénico, servilletas y secamanos AutoCut y mecha.

## Papel tisú estructurado OnePly®

Es nuestra innovadora alternativa a productos estructurados como TAD o NTT con un consumo energético radicalmente inferior y con múltiples certificaciones ecológicas. Ofrecemos una sola capa de mayor gramaje que garantiza una gran suavidad.








## Familia de productos LC Toilet

	LC Toilet OnePly®	Dimensión	Valor
	El LC Toilet OnePly® es un producto de papel tisú de una sola capa, con calidades similares a productos estructurados, con un proceso de fabricación mucho más eficiente.	-	-
		Gramaje	26 a 34
		Blancura	88
		Resistencia	100 a 250
	LC Toilet 2C	Dimensión	Valor
	El LC Toilet 2C es un producto de dos capas para la fabricación de papel higiénico. Está fabricado con pasta virgen, certificada con PEFC y FSC, así como con el sello Ecolabel.	-	-
		Gramaje	16,5 a 23
		Blancura	84 a 89
		Resistencia	105 a 220

## Familia de productos LC Servis

	LC Servis OnePly®	Dimensión	Valor
	El LC Servis OnePly® es un producto de una sola capa con gramajes altos y diseñado para la fabricación de servilletas mediante pasta virgen. Este producto dispone de certificación Ecolabel.	-	-
		Gramaje	28, 30, 32 o 33
		Blancura	84 a 89
		Resistencia	400 a 450
	LC Servis Nature	Dimensión	Valor
	El LC Servis Nature está fabricado con pasta de origen parcialmente reciclado que aporta un color marrón muy agradable a las servilletas. Ideal para entornos sensibles a la sostenibilidad.	-	-
		Gramaje	28, 30, 32 o 33
		Blancura	No aplica
		Resistencia	400 a 450
	LC Servis 2C	Dimensión	Valor
	El LC Servis 2C, para la fabricación de servilletas, consiste en dos capas de papel fabricado con pasta virgen certificada con FSC y PEFC.	-	-
		Gramaje	17,5 a 23
		Blancura	84 a 89
		Resistencia	245 a 430

## Familia de productos LC Towel

	LC Towel OnePly®	Dimensión	Valor
	El LC Towel OnePly® es un producto de una sola capa para uso Towel que presenta las propiedades de productos estructurados, pero empleando significativamente menos energía en su fabricación.	-	-
		Gramaje	24 a 48
		Blancura	80 a 88 o azul
		Resistencia	240 a 550
	LC Towel OnePly® Kraft	Dimensión	Valor
	El LC Towel OnePly® en color kraft es un producto similar al OnePly® original, pero, utiliza pasta 100% reciclada en lugar de pasta virgen. Está certificado con la etiqueta Ecolabel.	-	-
		Gramaje	30 a 35
		Blancura	No aplica
		Resistencia	330 a 350
	LC Towel OnePly® AutoCut	Dimensión	Valor
	Esta variante del Towel OnePly® está diseñada para ser usada en productos para dispensadores AutoCut (auto-corte). Fabricado con pasta virgen, este papel tiene certificación Ecolabel.	-	-
		Gramaje	24 a 48
		Blancura	84 a 89
		Resistencia	745 a 940
	LC Towel 2C	Dimensión	Valor
	El LC Towel 2C es un producto secamanos de 2 capas compatible con sistemas centerfeed, entre otros. Fabricado con 100% pasta virgen, está certificado con PEFC, FSC y Ecolabel.	-	-
		Gramaje	17'5, 18, 18'5, 19, 20, 22
		Blancura	84 a 89
		Resistencia	230 a 430
	LC Towel 2C Nature	Dimensión	Valor
	El Towel Nature de dos capas comparte la filosofía del Towel 2C tradicional: un producto secamanos de dos capas, aunque en este caso, con un color ligeramente marrón que le otorga un aspecto natural.	-	-
		Gramaje	24 a 48
		Blancura	No aplica
		Resistencia	745 a 940
	LC Towel 2C AutoCut	Dimensión	Valor
	El LC Towel AutoCut 2C es un producto de dos capas diseñado para productos compatibles con dispensadores AutoCut. Fabricado con 100% pasta virgen, está certificado con PEFC, FSC y Ecolabel.	-	-
		Gramaje	17'5, 18, 18'5, 19, 20, 22
		Blancura	84 a 89
		Resistencia	230 a 430
	LC Towel 1C	Dimensión	Valor
	Nuestro papel tisú de una capa tradicional que, a diferencia de los productos con tecnología OnePly®, ofrece características equivalentes a papeles multicapa en una sola capa con costes muy económicos.	-	-
		Gramaje	16 a 26
		Blancura	887 a 89
		Resistencia	230 a 430





# PAPEL TISSÚ NATURE

## Secamanos

La gama de productos Dalia consta de 6 categorías de productos de papel tisú ecológicos y avanzados, diseñados para el mercado away-from-home para hoteles, instalaciones públicas, restaurantes o industrias.



### Dalia Secamanos AutoCut

Toalla de manos más resistente para no romperse al ejercer presión longitudinal cortando el papel mediante el sistema AutoCut. Es compatible con la mayoría de dispensadores del mercado.

Longitud del rollo	152 a 213 m
Diámetro del rollo	195 mm
Ancho interior	38 o 46 mm
Número de servicios	700 (sin precorte)
Capas	1 (38 g/m <sup>2</sup> )



### Dalia Secamanos Centerfeed

Toalla de manos para el sistema Centerfeed, también llamado mecha. De menor resistencia, por no estar sujeto a la presión longitudinal del AutoCut, más suave y absorbente.

Longitud del rollo	152 a 213 m
Diámetro del rollo	195 mm
Ancho interior	76 mm
Número de servicios	500 a 700
Capas	1 (32 g/m <sup>2</sup> )



### Dalia Secamanos Azul

La toalla de papel tisú de color azul está especialmente diseñada para entornos de contacto alimentario porque no suele haber presencia de alimentos de este color. Así, las trazas de papel son fácilmente detectables.

Longitud del rollo	152 a 213 m
Diámetro del rollo	195 mm
Ancho interior	76 mm
Número de servicios	500 a 700 (precorte de 305 mm)
Capas	1 (32 g/m <sup>2</sup> )



### Dalia Secamanos Nature

La tonalidad arena de las toallas de mano Nature es fruto de su composición parcialmente reciclada. Combinamos fibras recicladas con fibras vírgenes para obtener un excelente equilibrio entre coste, tonalidad, absorción y resistencia.

Longitud del rollo	152 a 213 m
Diámetro del rollo	195 mm
Ancho interior	76 mm
Número de servicios	500 a 700 (precorte de 305 mm)
Capas	1 (32 g/m <sup>2</sup> )



### Dalia Secamanos Anti-clog

Nuestra tecnología patentada Anti-clog, basada en una composición química especial, hace que este producto secamanos se disuelva en agua pasados 30 segundos tras su primer contacto. De esta manera, evita los atascos accidentales en inodoros.

Longitud del rollo	152 m
Diámetro del rollo	195 mm
Ancho interior	76 mm
Número de servicios	500 (precorte de 305 mm)
Capas	1 (32 g/m <sup>2</sup> )

## Toilet

La gama Dalia para el baño está formada por dos categorías de producto, basadas en la tecnología OnePly®, que contribuyen a mejorar la imagen de los establecimientos gracias a su durabilidad, suavidad y volumen. Todos los rollos están fabricados con pasta 100% certificada FSC.



### Dalia Mini-Jumbo higiénico

El Mini-Jumbo higiénico está basado en la tecnología OnePly®: ofrece propiedades equiparables a productos multicapa pero en una sola capa, siendo así más sostenible y más compacto, de modo que requiere menor frecuencia de reposición.

Longitud del rollo	152 a 260 m
Diámetro del rollo	177 a 200 mm
Ancho interior	46 o 76 mm
Número de servicios	500 a 920 (305 mm precortado)
Capas	1 (28 g/m <sup>2</sup> )



### Dalia higiénico

El formato tradicional de toda la vida, pero basado en la tecnología OnePly®: ofrece propiedades equiparables a productos multicapa pero en una sola capa, siendo así más sostenible y más compacto.

Longitud del rollo	35, 60 o 80 m
Diámetro del rollo	97 o 115 mm
Ancho interior	46 mm
Número de servicios	364 a 720 (110 mm precortado)
Capas	1 (28 g/m <sup>2</sup> )





## CARTULINA Y CARTÓN

# CARTULINA GRÁFICA

100% sostenible. Certificación FSC



Ideal para envases de lujo de cosméticos, perfumes, chocolates, vinos, etc.

También excelente cartulina para productos gráficos de lujo, impresión de carátulas, postales turísticas, encartes, carátulas de CD / DVD, tarjetas promocionales, tarjetas de fidelidad, saludos e invitaciones, tarjetas coleccionables, material promocional para puntos de venta.

## TEMPTATION POP

### FSC MIX CREDIT

Cartoncillo estucado (SBS)  
1 o 2 caras. Gran calibre y blancura  
70x100 cm

Blanco

Gloss 2c

GRAMAJE 130, 200, 250, 270, 300 y 350 g

Silk 1c

GRAMAJE 170, 200, 230, 250, 270, 300, 330, 350, 400 y 450 g

Silk 2c

GRAMAJE 170, 200, 230, 250, 270, 300, 330, 350, 400, 450 y 500 g

## TEMPTATION ROCK

### FSC MIX CREDIT

Cartoncillo estucado ligero (SBS)  
1 cara. Gran calibre y blancura  
70x100 cm

Blanco

GRAMAJE 225, 250, 275, 300, 350 y 375 g

Óptimos para la impresión y con excelentes propiedades de flexibilidad, rigidez, plegado, encolado y troquelado.

Material utilizado a sectores como el de la alimentación, cosmético, gráfico, farmacéutico, textil, calzados, marroquinería, juguetes, higiene, etc...

## ESTUCADO A 1 CARA

### REVERSO BLANCO GT

Formato específico del cliente

Palet Block

GRAMAJE 220, 250, 275,  
300, 325, 350, 375, 400, 425, 450, 475, y 500 g

### REVERSO GRIS GD

Formato específico del cliente

Palet Block

GRAMAJE 210, 220, 240, 250, 275,  
300, 325, 350, 375, 400, 425, 450, 475, 500 y 550 g

### REVERSO MADERA GD

Formato específico del cliente

Palet Block

GRAMAJE 250, 275,  
300, 325, 350, 375, 400, 425, 450, 475, 500 y 550 g

Posibilidad de material FSC con recargo.



# CARTULINA CREATIVA

## 100% reciclado



Muy duro y rígido, especialmente indicado por acabados naturales, rústicos y ecológicos. Múltiples aplicaciones, ideal para cajas de presentación, tarjetas de menús, carpetería, bolsas de packaging, etc...

## NATURA

**100% RECICLADO**

70x100 y 140x100

Palet Block	
GRAMAJE 325 a 350 g	ESPESOR 0,5 mm
GRAMAJE 430 a 480 g	ESPESOR 0,7 mm
GRAMAJE 610 a 630 g	ESPESOR 1 mm

17 COLORES DISPONIBLES



PERGRAPHICA **mondi**



Una cartulina con superficie optimizada para un perfecto rendimiento en barnizados, gofrados, serigrafía, estampado en caliente, grabado en hueco, grabado con láser, etc. Brinda una excelente fijación de la tinta y reduce la transparencia del color. Además, cuenta con certificación para ser usada en contacto con alimentos no grasos.

## INFINITY BLACK

**NEGRO**

70x100 Palet Block

GRAMAJE 90, 110, 120, 160, 200, 250, 300 y 350 g



## INFINITY COLORS

**COLORES INTENSOS**

70x100 Palet Block

GRAMAJE 90, 120, 160 y 250 g

Laminados - Palet Block

GRAMAJE 250, 330 y 400 g

Euphoric Pink EP67	Imperial Red IR95	Gentle Brown GB101
Magical Blue MAB97	Stormy Grey SG103	

**COLORES OSCUROS**

70x100 Palet Block

GRAMAJE 90, 120 y 160 g

Laminados - Palet Block

GRAMAJE 250, 330 y 400 g

Precious Purple PP102	Mysterious Blue MYB94	Magnificent Green MAG99
Noble Red NR96	Sensual Brown SB98	



# CARTÓN CONTRACOLADO

100% reciclado



Cartón contracolado de 3 capas diseñado para un alto rendimiento y resultado homogéneo y niveles de estabilidad excelentes.

Superficie altamente lisa y plana que permite cumplir con amplias posibilidades de uso: material publicitario, packaging, cubiertas editoriales, juegos de mesa, fabricación de material de oficina y aplicaciones en muebles.

Material con certificación FSC, PEFC y Angel Blau.



## GRIS

CALIBRE	GRAMAJE
1,2 mm	810 g
1,25 mm	844 g
1,5 mm	945 g
1,75 mm	1.103 g
2 mm	1.260 g
2,25 mm	1.418 g
2,4 mm	1.512 g
2,5 mm	1.575 g
2,75 mm	1.733 g
3 mm	1.890 g
3,25 mm	2.048 g
3,5 mm	2.205 g
3,75 mm	2.363 g

## MARRÓN 2 caras

CALIBRE	GRAMAJE
0,9 mm	630 g
1 mm	700 g
1,2 mm	780 g
1,5 mm	975 g

## BLANCO 1/2 caras NEGRO 1 cara

CALIBRE	GRAMAJE
1,2 mm	810 g
1,5 mm	1.012 g
1,75 mm	1.118 g
2 mm	1.350 g

## BLANCO ESTUCADO 2 caras

CALIBRE	GRAMAJE
0,8 mm	540 g
0,9 mm	720 g
1,2 mm	828 g
1,5 mm	1.035 g
2 mm	1.380 g

## MANIPULACIÓN PERSONALIZADA

Disponemos de máquinas de conversión disponen de 9 cuchillas rotatorias diseñadas para asegurar el corte perfecto y el mejor nivel de exactitud. También es posible cortar con cantos redondos.

## HOJAS

Formato mínimo: 650x600mm  
Formato máximo: 1.400x1.400mm

## FORMATOS

Formato mínimo: 80x125mm  
Formato máximo: 700x1.180mm



# CARTÓN NIDO DE ABEJA

100% reciclable



Panel alveolar de papel con núcleo nido de abeja 100% reciclable para comunicación visual en interiores.

Ofrecemos dos versiones una en 2D y otra en 3D ambas para impresión digital UV. La versión 2D es para aplicaciones en plano y construcciones ligeras, mientras que la versión en 3D es mas apropiada para creaciones complejas y construcciones pesadas.

## CARACTERÍSTICAS

Ligero y rígido. Gran planimetría. 100% reciclable. Homologación FSC. Adhesivo base agua. Acabado blanco mate. Acabado marrón kraft bajo consulta. Válido para construcción de muebles en la versión 3D.

## APLICACIONES

Displays. Eventos efímeros. Mobiliario. Escaparates. Stands...



## COLOR BLANCO

Ancho (m) 1,60

Largo (m) 3,00



Referencia	Espesor (mm)	Peso (g)	u/caja
Sing 2D	10	1200	10
	16	1700	6
Display 3D	10	1700	10
	16	2400	6



## COLOR KRAFT

Ancho (m) 1,60

Largo (m) 3,00



Espesor (mm)

10

16

25





# CARTÓN PLUMA

El Cartón Pluma consiste en paneles muy ligeros destinados especialmente a la cartelería de interior. Disponemos de tres acabados pensados para cada tipo de aplicación. Ideal para impresión directa, con excelente planimetría. Se corta con mucha facilidad y se puede mecanizar, serigrafiar, troquelar, etc.

## CARACTERÍSTICAS

Base de poliestireno cubierto por ambas caras con papel blanco de 240 g/m<sup>2</sup>, lo que proporciona una mayor rigidez. Posibilidad de 1 cara adhesivada bajo consulta.

## APLICACIONES

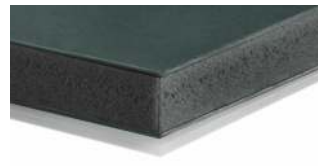
Rotulación interior. Alta rigidez. Excelente planimetría. Fácil de cortar y troquelar. Se puede pintar y serigrafiar. Utilizable a ambas caras de la placa. Buena estabilidad dimensional. Se pueden troquelar o semitroquelar.



### COLOR BLANCO

100x140 cm  
100x200 cm  
152x305 cm

ESPESOR 5 y 10 mm



### COLOR NEGRO

70x100 cm  
100x200 cm

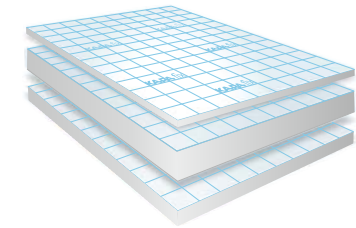
ESPESOR 5 y 10 mm



### CON ALUMINIO

100x140 cm  
152x305 cm

ESPESOR 5 y 10 mm



### INÍFUGO

100x140 cm  
140x300 cm  
153x305 cm

ESPESOR 5 y 10 mm

Cartón pluma ignífugo de alta calidad con alma de poliuretano gris adhesivado 1 cara y reforzado con una capa de aluminio en cada cara ideal para montar carteles de gran formato.

### ACABADO PLÁSTICO

152x305 cm

ESPESOR 5 y 10 mm

Facilidad de reposicionado de adhesivo





## PRODUCTOS PARA ALIMENTACIÓN



# VASOS DE UN SOLO USO

100% sostenible. Certificación FSC



## BLANCO CARTONCILLO

Vasos de papel 1 pared 'plastic free'.

480ml 300 g/m<sup>2</sup> Ø9/6x13,2 cm  
240 ml 280 g/m<sup>2</sup> Ø 8/5,6x9,2 cm  
120 ML 230 g/m<sup>2</sup> Ø6,3/4,5x6 cm

Temperatura: -15°C/+85°C.



## MARRÓN CARTONCILLO

Vasos de papel 1 pared 'plastic free'.

480ml 300 g/m<sup>2</sup> Ø9/6x13,2 cm  
240 ml 280 g/m<sup>2</sup> Ø 8/5,6x9,2 cm  
120 ML 230 g/m<sup>2</sup> Ø6,3/4,5x6 cm

Temperatura: -15°C/+85°C.



## CARTONCILLO ONDULADO

Vasos de papel doble pared ondulado. Marrón o negro.

480 ml 300+250+18 PE g/m<sup>2</sup> Ø9/6x13,4 cm  
120 ml 230+250+18 PE g/m<sup>2</sup> Ø6,2/4,5x6 cm

Bebidas calientes



## PAROLE

Vasos de papel 1 pared.

660 ml 280+18 PE g/m<sup>2</sup> Ø9x17 cm

Temperatura: -15°C/+85°C.



También disponemos de tapas

Ø9 i 8 cm

Temperatura: -15°C/+85°C.



# CAJAS PARA ALIMENTACIÓN

100% sostenible. Certificación FSC



## CAJA 2 COMPARTIMENTOS

Caja de papel kraft.

- 475 + 475 ML 300 + 20 PE G/M2  
16,8x13,5x5 CM
- 740 + 530 ML 300 + 20 PE G/M2  
21,3x15,5x4,6 CM
- 690 + 530 ML 300 + 20 PE G/M2  
17,8x13,7x6,4 CM

Temperatura: +5°C/+70°C.  
Resistente a los aceites.



## ENVASE PARA SUSHI

Caja de cartón ondulado

- 220 G/M2 19,7x12x4,5 CM
- 220 G/M2 17,5x12x4,5 CM
- 220 G/M2 19,7x9x4,5 CM
- 220 G/M2 10x10x4 CM

Temperatura: -18°C/+70°C.  
Resistente a los aceites.  
Uso de microondas.



## ENVASE SUSHI CON VENTANA

Caja de cartón ondulado blanco.

- 230 G/M2 + OPP 19,7x12x4,5 CM
- 230 G/M2 + OPP 17,5x12x4,5 CM
- 230 G/M2 + OPP 19,7x9x4,5 CM
- 230 G/M2 + OPP 10x10x4 CM

Temperatura: -18°C/+70°C.  
Resistente a los aceites.



## CAJA CON VENTANA

Caja de cartón ondulado natural.

- 1470 ML 220 G/M2 + OPP 19,8x14x4,8 CM
- 780 ML 220 G/M2 + OPP 11,2x9x6,4 CM
- 500 ML 220 G/M2 + OPP 8,5x12x5,5 CM

Temperatura: -18°C/+70°C.  
Resistente a los aceites.



# BANDEJAS PARA ALIMENTACIÓN

100% reciclable.



## BANDEJA RECTANGULAR

Polipropileno de inyección.

· Consúltanos medidas y capacidades.

Temperatura: -20°C/+130°C.

Apto para microondas.

No contiene cloro.

Temperatura de sellado: 150°C a 195°C

Blanco, negro, transparente  
y otros colores a demanda.



## BANDEJA CON COMPARTIMENTOS

Polipropileno de inyección.

· Consúltanos medidas y capacidades.

Temperatura: -20°C/+130°C.

Apto para microondas.

No contiene cloro.

Temperatura de sellado: 150°C a 195°C

Blanco, negro, transparente  
y otros colores a demanda.



## BANDEJA GASTRONORM

Polipropileno de inyección.

· Consúltanos medidas y capacidades.

Temperatura: -20°C/+130°C.

Apto para microondas.

No contiene cloro.

Temperatura de sellado: 150°C a 195°C

Blanco, negro, transparente  
y otros colores a demanda.



Dependiendo del modelo, también disponemos de tapas.

# BANDEJAS PARA ALIMENTACIÓN

100% reciclable.



## BANDEJA RECTANGULAR

Termoformado de material alimenticio.  
PP - PET/PE - APET - PP/EVOH/PP  
- PET/EVOH/PE

· Consúltanos medidas y capacidades.

Blanco, negro y transparente.



## BANDEJA CON COMPARTIMENTOS

Termoformado de material alimenticio.  
PP - PET/PE - APET - PP/EVOH/PP  
- PET/EVOH/PE

· Consúltanos medidas y capacidades.

Blanco, negro y transparente.



## PLATOS INDIVIDUALES

Termoformado de material alimenticio.  
PP - PET/PE - APET - PP/EVOH/PP  
- PET/EVOH/PE

· Consúltanos medidas y capacidades.

Blanco, negro y transparente.

Dependiendo del modelo, también disponemos de tapas.

## PRODUCTOS DE EMBALAJE



# CAJAS DE CARTÓN PARA EMBALAJE Y LOGÍSTICA

100% reciclable

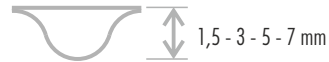


Material de embalaje útil para una gran variedad de sectores e industrias: agricultura, alimentación, metalurgia, cristalería, etc.



## TIPOS DE CANAL

### ALTURA DE ONDA



## ACABADOS

### 3 CAPAS DE PAPEL

Canal simple



### 5 CAPAS DE PAPEL

Canal doble



### 7 CAPAS DE PAPEL

Canal triple



## TIPOS DE PAPEL

### CALIDAD Y RESISTENCIA

Capas lisas

- KRAFT FIBRA VIRGEN. MUY RESISTENTE.
- TEST POCO RECICLADO. RESISTENCIA MEDIA.
- BICO RECICLADO. MENOR RESISTENCIA.

Capas onduladas

- SEMIQUÍMICO MUY RESISTENTE.
- FLUTING RESISTENCIA MENOR.

### COLOR

- Blanco CAPAS EXTERIORES E INTERIORES.
- Marrón CAPAS EXTERIORES E INTERIORES.

### GRAMAJE

Consultar gramajes disponibles

## ARMADO

### AUTOMONTABLE



### ENCOLADA



### GRAPADA



## CIERRE

### CON SOLAPAS

MEDIA SOLAPA

CIERRE CENTRAL MEDIANTE PRECINTO



SOLAPAS SUPERPUESTAS

OFRECEN MAYOR PROTECCIÓN

Consulte opciones.



### CON TAPA separada del cuerpo

TAPA NORMAL

SE ENCAJA CONTRA LA BASE



TAPA TELESCÓPICA



LA ALTURA SE ADAPTA AL PRODUCTO

### AUTOMÁTICO



NO NECESITA PRECINTO

## CAJAS CUBRE PALET

Consultar medidas

## PERSONALIZACIÓN

TAMBIÉN IMPRIMIMOS LAS CAJAS SEGÚN SUS NECESIDADES.

# CAJAS DE CARTÓN MULTIFORMATO

## ESPECIAL E-COMMERCE

100% reciclable



Material de embalaje útil para una gran variedad de sectores e industrias: agricultura, alimentación, metalurgia, cristalería, etc.

**Las características del material son las que aparecen en la página anterior**

### ALTURA REGULABLE

#### HENDIDOS INTERIORES

Permiten regular la altura de cierre ajustándose al producto



CORTAR LAS ARISTAS HASTA LA ALTURA DESEADA.

### AJUSTE MÁXIMO

#### CIERRE EN CRUZ

Permiten regular la altura de cierre ajustándose al producto



### ESPECIAL ENVÍOS

#### ARMADO AUTOMÁTICO

Incluye cinta adhesiva y guía de apertura fácil



### DOBLE USO

#### ÚTIL PARA DEVOLUCIONES

Incluye doble cinta adhesiva y guía de apertura fácil



### PERSONALIZACIÓN

TAMBIÉN IMPRIMIMOS LAS CAJAS SEGÚN SUS NECESIDADES.



# CAJAS DE CARTÓN TROQUELADAS PARA PACKAGING

100% reciclable



Material de almacenaje, packaging e e-commerce útil para una gran variedad de sectores e industrias.

Las características del material son las que aparecen en la página 23

## CON ASAS

### DIFERENTES OPCIONES

Fabricadas a medida



## CAJAS ABIERTAS

### APILABLES Y CON ASAS

Fabricadas a medida



## BANDEJAS APILABLES

### PRODUCTOS DELICADOS

Fabricadas a medida



## ACCESORIOS

### SEPARADORES

Fabricadas a medida



### OTRAS SOLUCIONES

Fabricadas a medida



## DESARROLLAMOS EL TROQUEL QUE NECESITE

Consúltenos

## PERSONALIZACIÓN

TAMBIÉN IMPRIMIMOS LAS CAJAS SEGÚN SUS NECESIDADES.







# TUBOS DE CARTÓN

100% reciclado



Material de embalaje útil para una gran variedad de sectores e industrias: agricultura, alimentación, metalurgia, cristalería, etc. También se pueden utilizar para e-commerce.



## CILINDROS

Disponemos de varias medidas



## PRISMA TRIANGULAR

Disponemos de varias medidas



## PRISMA TRAPEZOIDAL

Disponemos de varias medidas



## PRISMA RECTANGULAR

Disponemos de varias medidas



# ESQUINERAS DE CARTÓN

100% reciclado



Material de protección de productos y embalaje útil para una gran variedad de sectores e industrias: agricultura, alimentación, metalurgia, cristalería, etc. Mejoran la estabilidad, previenen las marcas de los flejes, refuerzan la capacidad de apilamiento de cajas y palets.

Disponibles en medidas variables. **Troqueladas** adaptables a perfiles curvos. **No Troqueladas** de alas de 90° simétricas o asimétricas para proteger perfiles rectos.

## ANÓNIMAS

**BLANCO MATE / BRILLO o KRAFT**

Formato específico del cliente

Palet Block

ALAS 33 a 80 mm    ESPESOR 2 a 6 mm    LONGITUD 35 a 600 cm

## PERSONALIZADAS

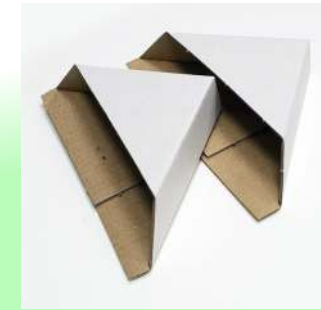
**COLOR LISO (Pantone) o LOGOTIPO**

Formato específico del cliente

Palet Block

ALAS 33 a 80 mm    ESPESOR 2 a 6 mm    LONGITUD 35 a 600 cm

Las esquineras **BLANCO BRILLO** están preparadas para entornos donde el almacenaje se efectúe con alto grado de humedad.



# PRECINTOS DE EMBALAJE

## PAPEL



### CINTA ADHESIVA DE PAPEL

**ECOLÓGICO**

Adhesivo caucho natural

Fácil de cortar manualmente.  
Aguanta temperaturas extremas y humedad.  
Excelente adhesión.



Marrón

Sin personalizar

ANCHURA	19, 25, 30, 36, 48 y 75 mm
LONGITUD	Aplicación manual 50 m Aplicación automática 500 m



Personalizado: hasta 3 tintas.

ANCHURA	48 y 72 mm
LONGITUD	Aplicación manual 50 m Aplicación automática 500 m

### CINTA ADHESIVA DE PAPEL KRAFT HM

Adhesivo caucho sintético

Fácil de cortar con la mano.  
Soporte de papel kraft.  
Gran resistencia, fuerte adhesión.

Marrón y Blanco

Sin personalizar

ANCHURA	48 y 75 mm
LONGITUD	Aplicación manual 50 m Aplicación automática 500 m



Personalizado: hasta 3 tintas.

ANCHURA	48 y 72 mm
LONGITUD	Aplicación manual 50 m Aplicación automática 500 m

### CINTA ADHESIVA DE PAPEL KRAFT REFORZADO

Adhesivo caucho natural

Reforzada con filamentos, para una mayor sujeción.  
Soporta temperaturas extremas.

Marrón

Sin personalizar

ANCHURA	48 y 75 mm
LONGITUD	Aplicación manual 25 y 45 m Aplicación automática 300 m



### CINTA DE PAPEL ENGOMADO LISO

Se necesita máquina para humectar

Evidencia intentos de manipulación del paquete.  
Aguanta temperaturas extremas y humedad.  
Resistente en el tiempo.

Marrón

Sin personalizar

ANCHURA	48 y 72 mm
LONGITUD	Aplicación manual o automática 100, 200 y 400 m



Personalizado: hasta 3 tintas.

ANCHURA	48 y 72 mm
LONGITUD	Aplicación manual o automática 100, 200 y 400 m

### CINTA DE PAPEL ENGOMADO REFORZADO

Se necesita máquina para humectar

Reforzada con filamentos, para una mayor sujeción.  
Evidencia intentos de manipulación del paquete.  
Aguanta temperaturas extremas y humedad.  
Resistente en el tiempo.

Marrón

Sin personalizar

ANCHURA	48 y 72 mm
LONGITUD	Aplicación manual o automática 100, 200 y 400 m



Personalizado: hasta 3 tintas.

ANCHURA	48 y 72 mm
LONGITUD	Aplicación manual o automática 100, 200 y 400 m



# PRECINTOS DE EMBALAJE POLIPROPILENO

Adhesivo acrílico a base de agua

## CINTA ADHESIVA PP ACRÍLICO Estándar

Adhesivo acrílico a base de agua

Adhesivo respetuoso con el medio ambiente. Poco sensible a las diferencias de temperatura. Aplicación para embalaje de uso general.

Marrón, Blanco y Transparente (Miel)

Sin personalizar

ANCHURA	12, 19, 25, 30, 36, 48 y 75 mm				
LONGITUD	<table border="0"> <tr> <td>Aplicación manual</td> <td>Aplicación automática</td> </tr> <tr> <td>66, 125 y 132 m</td> <td>660 y 990 m</td> </tr> </table>	Aplicación manual	Aplicación automática	66, 125 y 132 m	660 y 990 m
Aplicación manual	Aplicación automática				
66, 125 y 132 m	660 y 990 m				



Personalizado: hasta 3 tintas. 0 impresión fotográfica

ANCHURA	38, 48 y 72 mm				
LONGITUD	<table border="0"> <tr> <td>Aplicación manual</td> <td>Aplicación automática</td> </tr> <tr> <td>66, 126 y 132 m</td> <td>660 y 990 m</td> </tr> </table>	Aplicación manual	Aplicación automática	66, 126 y 132 m	660 y 990 m
Aplicación manual	Aplicación automática				
66, 126 y 132 m	660 y 990 m				

Colores: Verde, Amarillo, Azul y Rojo

Sin personalizar

ANCHURA	48 mm
LONGITUD	Aplicación manual 125 m



## CINTA ADHESIVA PP ACRÍLICO "MUY FRÁGIL"

Adhesivo acrílico a base de agua

Cinta adhesiva de embalaje de pp acrílico sin ruido en color blanco, impresa con el texto MUY FRÁGIL en rojo.

Blanco con texto "MUY FRÁGIL"

Sin personalizar

ANCHURA	48 mm
LONGITUD	Aplicación manual 66 m

Otros anchos y calidades consultar.



## CINTA ADHESIVA PP ACRÍLICO Sin ruido

Adhesivo acrílico a base de agua

Cinta adhesiva de embalaje con adhesivo acrílico, base al agua, con desenrollado silencioso.

Marrón, Blanco y Transparente

Sin personalizar

ANCHURA	48 mm
LONGITUD	Aplicación manual 60, 66 y 125 m



## CINTA ADHESIVA PP ACRÍLICO Alta calidad

Adhesivo acrílico a base de agua

Adhesivo acrílico de alta adhesividad. Adecuada para aplicación tanto manual como en máquina automática. Aguanta temperaturas extremas.

Marrón, Blanco y Transparente

Sin personalizar

ANCHURA	19, 48 y 75 mm				
LONGITUD	<table border="0"> <tr> <td>Aplicación manual</td> <td>Aplicación automática</td> </tr> <tr> <td>66 y 125 m</td> <td>660 y 990 m</td> </tr> </table>	Aplicación manual	Aplicación automática	66 y 125 m	660 y 990 m
Aplicación manual	Aplicación automática				
66 y 125 m	660 y 990 m				





# PRECINTOS DE EMBALAJE

## POLIPROPILENO

### CINTA ADHESIVA PP HOTMELT

Adhesivo caucho sintético

Adhesivo de fusión en caliente termoplástico de bajo coste.  
Rápida adherencia.  
Fácil desenrollado.

Marrón, Blanco y Transparente

Sin personalizar

ANCHURA 19, 25, 30, 36, 48 y 75 mm

LONGITUD Aplicación manual 66, 125 y 132 m  
Aplicación automática 660, 990 y 1.500 m



Personalizado: hasta 3 tintas.

ANCHURA 38, 48 y 72 mm

LONGITUD Aplicación manual 66, 126 y 132 m  
Aplicación automática 660 y 990 m

### CINTA ADHESIVA PP SOLVENTE

Adhesivo caucho natural

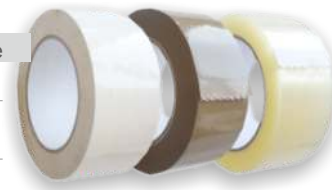
Adhesivo de caucho natural.  
Excelente adhesión incluso en cartón reciclado.  
Aguanta temperaturas extremas.

Marrón, Blanco y Transparente

Sin personalizar

ANCHURA 12, 19, 25, 30, 36, 48 y 75 mm

LONGITUD Aplicación manual 66, 125 y 132 m  
Aplicación automática 660 y 990 m



Personalizado: hasta 3 tintas.

ANCHURA 38, 48 y 72 mm

LONGITUD Aplicación manual 66, 126 y 132 m  
Aplicación automática 660 y 990 m

## PVC

### CINTA ADHESIVA DE PVC

Adhesivo caucho natural

No deja residuo.  
No hace ruido, desenrollado silencioso.  
Fuerte adhesión. Soporte rígido.

Marrón, Blanco y Transparente

Sin personalizar

ANCHURA 12, 19, 25, 30, 36, 48 y 75 mm

LONGITUD Aplicación manual 66, 125 y 132 m  
Aplicación automática 660 y 990 m



Personalizado: hasta 3 tintas.

ANCHURA 38, 48 y 72 mm

LONGITUD Aplicación manual 66, 126 y 132 m  
Aplicación automática 660 y 990 m

Colores: Verde, Amarillo, Azul y Rojo

Sin personalizar

ANCHURA 12 mm

LONGITUD Aplicación manual 66 m



### CINTA ADHESIVA DE MARCAJE

Adhesivo caucho natural

Alta resistencia al agua.  
Fácil y rápido de aplicar.  
Aplicar sobre superficies limpias y secas.

Amarilla / amarilla y negra / blanca y roja

Sin personalizar

ANCHURA 50 mm

LONGITUD Aplicación manual 33 m



Otros anchos, calidades y colores consultar.



# PRECINTOS DE EMBALAJE ESPECIALES

## FIBRA DE VIDRIO

### CINTA ADHESIVA LONGITUDINAL

Adhesivo caucho sintético

Recomendada para: reforzar, paletizar, flejar o embalar. Excelente adhesión. Alta resistencia a la tracción.

Transparente	
Sin personalizar	
ANCHURA	19, 25, 30, 38, 48 y 75 mm
LONGITUD	Aplicación manual 50 m



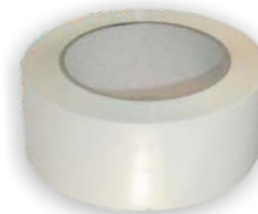
## FIBRA DE VIDRIO

### CINTA ADHESIVA REFORZADA

Adhesivo caucho sintético

Recomendada para: reforzar, paletizar, flejar o embalar. Excelente adhesión. Alta resistencia a la tracción.

Transparente	
Sin personalizar	
ANCHURA	19, 25, 30, 38, 48 y 75 mm
LONGITUD	Aplicación manual 50 m



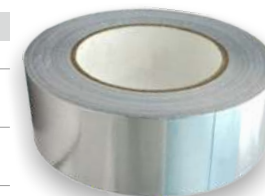
## LÁMINA DE ALUMINIO

### CINTA ADHESIVA DE ALUMINIO

Adhesivo acrílico modificado

Ideal para proteger, cubrir, reparar y aislar. Soporta temperaturas extremas.

Opaca	
Sin personalizar	
ANCHURA	50 y 75 mm
LONGITUD	Aplicación manual 50 m



Otros metrajes, consultar

## LÁMINA DE ALUMINIO

### CINTA ADHESIVA ANTIDESLIZANTE

Adhesivo caucho natural

Se puede aplicar sobre casi cualquier superficie. Para usar en interior o exterior.

Opaca	
Sin personalizar	
ANCHURA	25 y 50 mm
LONGITUD	Aplicación manual 5 m



Otros anchos o metrajes consultar

## POLIÉSTER

### CINTA ADHESIVA AMERICANA

Adhesivo caucho natural

Alta adhesividad a todo tipo de superficies. Resistente al agua. Se puede cortar con la mano.

Gris y negra	
Sin personalizar	
ANCHURA	50 y 75 mm
LONGITUD	Aplicación manual 10, 25 y 50 m



## BoPET

### CINTA DE SEGURIDAD VOID

Adhesivo acrílico base agua

Evidencia manipulaciones indebidas a través de un texto oculto que se muestra cuando se intenta despegar.

Rojo	
Sin personalizar	
ANCHURA	50 mm
LONGITUD	Aplicación manual 50 m



El mensaje se puede personalizar

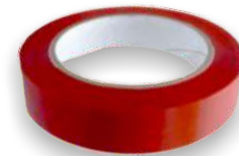
## POLIPROPILENO (ALTA RESISTENCIA)

### CINTA STRAPPING

Adhesivo caucho sintético

Recomendada para: reforzar, paletizar, flejar o embalar. Excelente adhesión. Alta resistencia a la tracción.

Rojo	
Sin personalizar	
ANCHURA	19, 25, 38 y 48 mm
LONGITUD	Aplicación manual 66 m





# ESQUINERAS ANGULARES Y PIRAMIDALES

## 100% reciclado



Material de protección y embalaje útil para una gran variedad de sectores e industrias: agricultura, alimentación, metalurgia, cristalería, etc.

Disponemos de cantoneras preparadas para entornos donde el almacenaje se efectúe con alto grado de humedad.

### ANGULARES

#### BLANCO

Formato específico del cliente

Palet Block



A CONSULTAR



A CONSULTAR

#### KRAFT

Palet Block



A CONSULTAR



A CONSULTAR

#### PERSONALIZADA

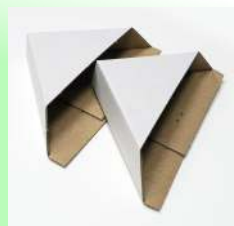
Palet Block



A CONSULTAR



A CONSULTAR



### PIRAMIDALES

#### BLANCO

Formato específico del cliente

Palet Block



A CONSULTAR



A CONSULTAR

#### KRAFT

Palet Block



A CONSULTAR



A CONSULTAR

#### PERSONALIZADA

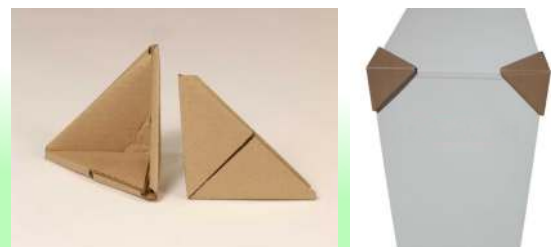
Palet Block



A CONSULTAR



A CONSULTAR



### RECTANGULARES

#### BLANCO

Formato específico del cliente

Palet Block



A CONSULTAR



A CONSULTAR

#### KRAFT

Palet Block



A CONSULTAR



A CONSULTAR

#### PERSONALIZADA

Palet Block



A CONSULTAR



A CONSULTAR



# MATERIAL DE PALETIZACIÓN

Material de embalaje útil para una gran variedad de sectores e industrias: agricultura, alimentación, metalurgia, cristalería, etc. También se pueden utilizar para e-commerce.



## FLEJE DE CONTENCIÓN PLÁSTICO



## FLEJE DE CONTENCIÓN DE PAPER KRAFT

Alternativa ecológica a los flejes de plástico



## PROTECCIÓN DE FLEJE



## FILM PARA RETRACTILAR



## CONO FIN DE APILAMIENTO



## PAPEL DE RETRACTILADO

La alternativa EcoResponsable a los films de plástico

Elástico y resistente al desgarro. Desenrollado y aplicación fácil en palés ligeros y homogéneos. Papel kraft ondulado 100% virgen de 45 gr/m<sup>2</sup> con cara interior autoadherente y Ø Mandril 50 mm.

**Certificado PEFC**  
**100% reciclable**



## SEPARADOR





# MATERIALES PLÁSTICOS





# SACS BIG-BAG

100% reciclable



Los sacos big bag, también conocidos como FIBC (Flexible Intermediate Bulk Containers), son envases para residuos que almacenan, mantienen y transportan tanto productos a granel como desechos para su eliminación.

Destacan principalmente por su resistencia y su practicidad, ya que soportan mucho peso y son un tipo de embalaje muy sencillo pero a su vez muy práctico. Además, la mayoría de bolsas big bag disponen de una apertura superior total, por donde se introduce el contenido que se quiere transportar y, normalmente, cuentan con unas asas o cintas de agarre que facilitan el transporte.

Estos tipos de embalaje industrial cumplen con la normativa UN sobre el transporte de mercancías peligrosas.



## CON CAMISA DE CIERRE

Fondo plano, cierre superior  
Un solo uso



## FILTRANTE DE PARTÍCULAS

Filtra partículas +80u  
Un solo uso



## SACO PARA AMIANTO

Con faldón de cierre  
Un solo uso



## CON VÁLVULA DE VACIADO

Con faldón de cierre  
Reutilizable



# FILMS ADHESIVADOS DE PROTECCIÓN

100% reciclable



Extensa gama de films adhesivos de protección, en base solvente o acuosa, fundamentalmente en apoyos de Polietileno, Polipropileno Biorientado y Polietileno Cast, que con su uso evita posibles desperfectos en todos los artículos dándoles un plus de calidad. Para sectores tan diversos como el de la automoción, plástico, empaquetado, metalúrgico, cristal, textil, agricultura, cableado, laminado línea blanca, calzado y otros.

## POLIETILENO en bobinas

Formato específico del cliente

Transparente, Blanco, Blanco y negro, Azul, Naranja y Verde

ANCHURA de 20 a 1600 mm

GROSOR de 30 a 200 mic

EJE INTERNO 50 y 76 mm



## POLIPROPILENO BIORIENTADO en bobinas

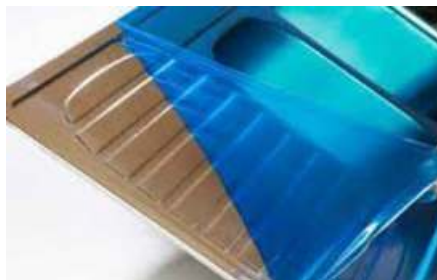
Formato específico del cliente

Transparente, Mate, Blanco y Metalizado

ANCHURA de 20 a 1600 mm

GROSOR de 30 a 200 mic

EJE INTERNO 50 y 76 mm



## POLIETILENO CAST en bobinas

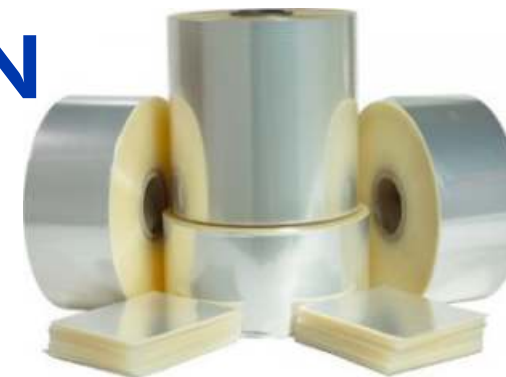
Formato específico del cliente

Transparente y Blanco

ANCHURA de 20 a 1600 mm

GROSOR de 30 a 200 mic

EJE INTERNO 50 y 76 mm



## VARIEDAD DE COLORES

Existe la posibilidad de petición de otros colores según el consumo requerido.



# POLIPROPILENO CELULAR

100% reciclable



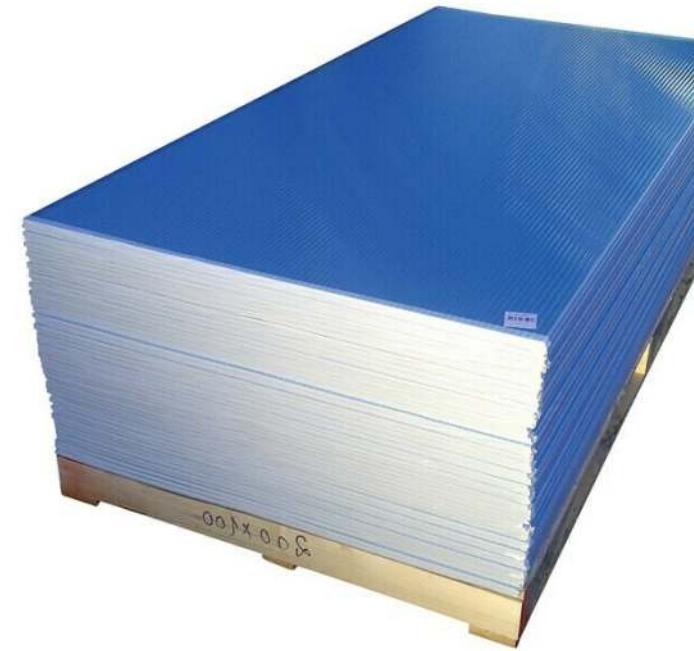
Panel de Polipropileno de Doble pared, con un núcleo celular, lo que le confiere bajo peso y las siguientes características

## CARACTERÍSTICAS

Ligero y económico. Homologación para uso alimentario. Reciclable 100%, escasa combustión. Resistencia al agua y a la intemperie. Resistencia a los agentes químicos y ácidos. Fácil manipulación. Corte y troquelado. Impresión por Serigrafía. Impresión digital.

## APLICACIONES

Rótulos. Imagen corporativa. PLV. Promociones. Impresión Digital. Packaging. Cajas. Embalajes industriales. Envases. Protección de Pallets. Interiores de piezas industriales...



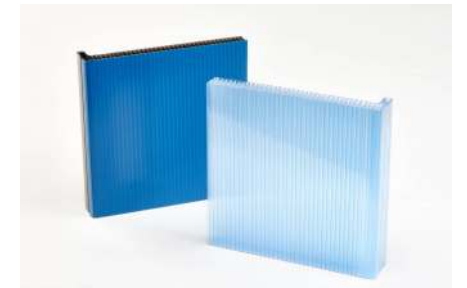
### BLANCO

ESPESOR 3,5 - 5 - 10 mm

### COLORES



ESPESOR 3,5 mm



# POLIPROPILENO COMPACTO

## OPACOS

### STANDARD "GLASSY"

COLORES 700 a 1600 mic ARENA  
LISO

### COTELINE

270 a 1600 mic ACANALADO

### IZILYSS

270 a 1600 mic ARENA  
ARENA

### SILYSS

350 a 1200 mic BRILLO  
MATE

### STANDARD "RECICLADO"

COLORES 300 a 1600 mic ARENA  
LISO

## TRASLÚCIDOS

### BACKLIGHT

CARTELES RETRO ILUMINADOS

### COTELINE

270 a 1600 mic ACANALADO

### OPALINA

270 a 2000 mic ARENA  
LISO

### IZILYSS

270 a 1600 mic ARENA  
ARENA

### SILYSS

350 a 1200 mic BRILLO  
MATE

## TRANSPARENTES

### SÚPER CRISTAL +

300 A 1200 mic 100% CRISTAL

### CRISTAL +

300 a 1200 mic 100% CRISTAL

### CRISTALINE

350 a 1200 mic BRILLANTE  
PERLADO

### LINES

450 a 1200 mic LINEAS

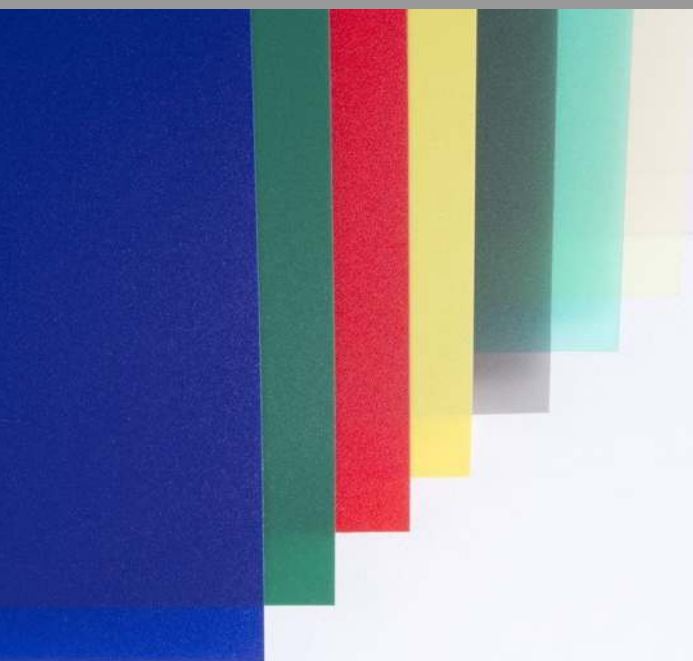
## ESPECIALES

### KARAT 1 CARA

ORO, PLATA Y NACARADO 500 A 1200 mic BRILLANTE

### STARDUST

REFLEJOS DE PARTÍCULAS 270 A 2000 mic REFLEJOS





# PVC ESPUMADO

Placa extrusionada rígida a base de PVC expandido, que se caracteriza por su peso ligero, resistencia al impacto, etc... Se fabrica bajo unos estrictos controles de calidad, y medioambientales. El acabado liso de su superficie la convierte en el producto ideal para el sector del Rótulo y Publicidad, se puede pintar, serigrafiar...

## CARACTERÍSTICAS

Ligero y rígido. Baja absorción de agua. Resistente al impacto. Gran facilidad de transformación. Elevada resistencia a los agentes químicos. Buen comportamiento al fuego M1. Aislante térmico. Se puede imprimir, pintar, encolar, serigrafiar, taladrar y clavar sin perforar previamente. Resistencia limitada los rayos U.V.

## APLICACIONES

Publicidad. Impresión Digital U.V. Serigrafía. Fotografía. Stands. Interiorismo. Industria. Revestimientos. Mamparas. Museos. Exposiciones itinerantes. Falsos techos.

Blanco - Colores sólidos - Foam - Efecto madera



Núcleo negro **reciclado**



# METACRILATO

APLICACIONES: Construcción e interiorismo, Industria y Comunicación Visual

## DE COLADA

Ofrecen mejores propiedades ópticas y de resistencia al agrietamiento que otras placas de metacrilato, lo que lo convierte en la mejor opción para aplicaciones que requieran un aspecto visual impecable.

Incoloro - 2 caras brillo - Colores sólidos - Transparentes  
Traslúcidos - Efectos especiales - Fluor  
Opal (25-67% transmisión lumínica)

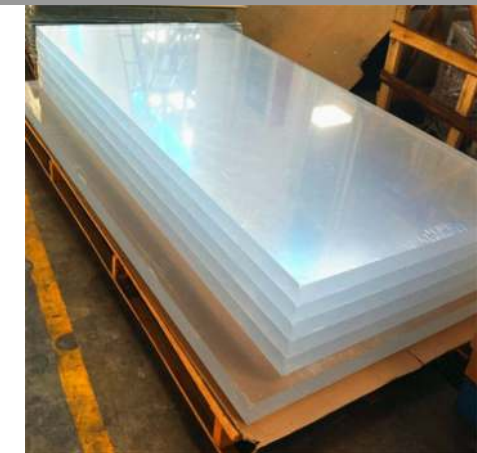
## DE COLADA 100% RECICLADO Y RECICLABLE

Eco-solución sostenible ya que son placas de metacrilato de colada 100% reciclada y reciclable. El PMMA (Polimetil Metacrilato) es el único plástico que puede reciclarse a su materia prima original: el monómero.

**Reducción del consumo de agua**

**Reducción de residuos vertidos a la tierra o incineración**

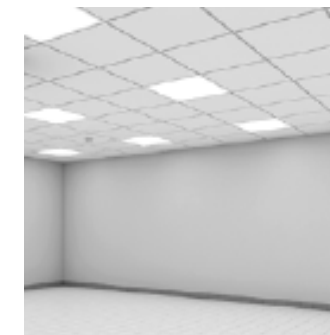
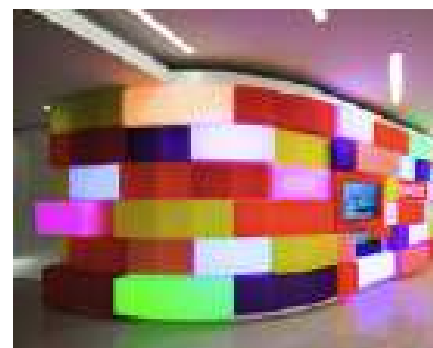
**Reducción de la emisión de CO2 a la atmósfera en un 20%**



## DE EXTRUSIÓN

Las placas de metacrilato de extrusión son ideales para aplicaciones de acristalamiento en general y está disponible en incoloro, blanco opal, hielo, opaco y colores. También se fabrica una versión del metacrilato de extrusión Alto Impacto.

Incoloro - Sólidos - Transparentes - Traslúcidos - Acabado espejo  
Blanco Opal





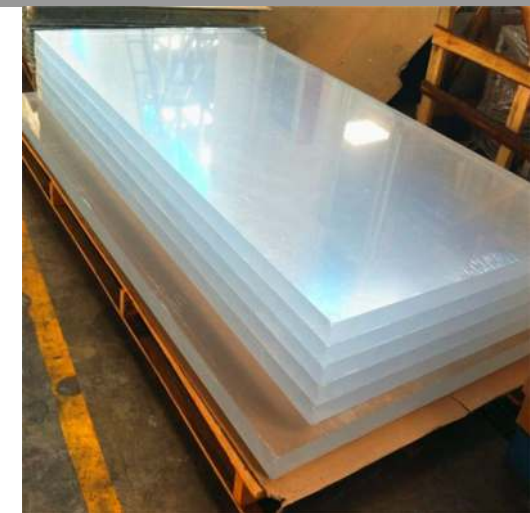
# POLICARBONATO COMPACTO

Las placas de polycarbonato compacto se fabrican por el proceso de extrusión a partir de una resina de Polycarbonato estabilizada a los rayos UV, conforme a la norma EN ISO 9001.

El polycarbonato es un termoplástico amorfo que tiene una alta resistencia al impacto (prácticamente irrompible). Imprescindible su aplicación en espacios donde se exijan materiales de máxima seguridad y clasificación al fuego Clase 1.

## APLICACIONES

Industria. Arquitectura y construcción. Interiorismo. Automoción. Aplicaciones de exterior y interior. Cubiertas. Protección de maquinaria. Luminarias. Rótulos y señalización. PLV. Paredes. Barreras de sonido. Acristalamiento de escuelas y hospitales. Aplicaciones con normativa de resistencia al fuego.



## COMPACTO

Su alta transparencia y su lisa superficie unido a su extrema resistencia al impacto incluso a temperaturas de  $-100^{\circ}\text{C}$  lo hace un material atractivo para aplicaciones de ingeniería así como de construcción. Se puede termoformar y curvar en frío y es fácil de manipular.

**GP Incoloro 099** es una placa transparente con alta transmisión lumínica.

**Blanco 130** y **Blanco 150** son placas translúcidas que ofrecen buena difusión combinado con un agradable color blanco.

**NR Incoloro 099** es una placa transparente con una cara mate protegida UV.





# POLICARBONATO CELULAR

La placa de Policarbonato Celular con protección U.V. es una placa compuesta por múltiples paredes muy finas, unidas entre sí por unos nervios internos, creando una estructura en forma de celdillas que le confieren unas características técnicas excelentes como aislante térmico. Son muy versátiles y sus prestaciones son inmejorables.

## CARACTERÍSTICAS

Alta transparencia duradera. Excelente aislamiento térmico. Alta resistencia a la rotura incluso granizo. Fácil instalación y manipulación. Ligeras, no precisan de pesadas estructuras. Resistencia a la intemperie protección U.V. 2 caras. Se puede curvar en frío. Auto-extinguible. Buena resistencia al fuego.

## APLICACIONES

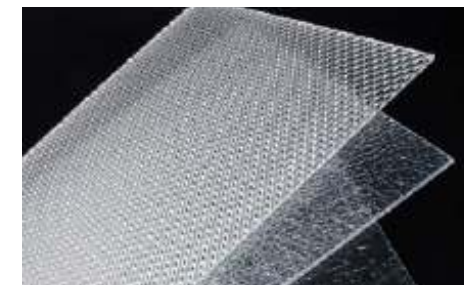
Cubiertas y paredes. Cubiertas de piscinas. Paredes de separación. Marquesinas. Invernaderos. Lucernarios. Terrazas y cubiertas para coches. Interiorismo. Cubiertas estadios deportivos.

## CELULAR

Ofrecen mejores propiedades ópticas y de resistencia al agrietamiento que otras placas de metacrilato, lo que lo convierte en la mejor opción para aplicaciones que requieran un aspecto visual impecable.

## TAMBIÉN DISPONEMOS DE:

- PET-G
- PET
- POLIESTIRENO



# COMPOSITE DE ALUMINIO

Atractivo y flexible, es una solución apropiada para el revestimiento tanto para superficies interiores como exteriores en nuevas construcciones y renovaciones. El material es rígido, ligero y duradero y tiene buenas propiedades de aislamiento, que da muy buen resultado en edificios energéticamente eficientes. Además es de fácil instalación y se puede conformar en diferentes formas.

Es un sandwich tipo panel composite de primera clase que consiste en un núcleo de polietileno no tóxico firmemente adhesivado entre delgadas hojas de aluminio en ambas caras. Los paneles se producen con núcleos de diferentes espesores: 2, 3 y 5 mm, con hojas de aluminio de 0,5 mm, anchos estándares de 1000, 1200 y 1500 y largos de 2000 hasta 7000 mm. El espesor total es de 3, 4 y 6 mm.

El panel es ideal para utilizar en condiciones ambientales severas así como polución urbana y áreas industriales, ya que los paneles no tienen prácticamente mantenimiento y su limpieza es muy fácil.

## CARACTERÍSTICAS

Ligero y rígido. Gran planimetría. Panel con acabado de PVDF para exterior.

## APLICACIONES

Imagen corporativa. Fachada ligera ventilada. Revestimientos interior y exterior. Revestimientos maquinaria...

## ESPECIAL FACHADAS

### PANEL SANDWICH DE ALUMINIO 0,5mm

		ANCHO (m)	4	5
		LARGO (m)	1,50	1,50
Espesor (mm)	Color	€/Placa	€/Placa	
4	BLANCO SILVER	322,02	402,525	
	COLORES	354,24	442,80	

\* Material bajo consulta  
Otras medidas y espesores a consultar.

### LERBOND LIGHT 0,3mm

Espesor (mm)	Colores	Acabado	3,05 x 1,50 m	4,05 x 1,50 m
3	BLANCO/NEGRO	MATE/BRILLO	188,32	251,10
	SILVER/BLANCO	MATE/MATE	188,32	-
	COLOR/BLANCO	MATE/MATE	188,32	-
	ESMERILADO	ESMER./MATE	216,58	288,78

Espesor (mm)	Colores	Acabado	3,05 x 2,00 m	4,05 x 2,00 m
3	NEGRO	MATE/BRILLO	279,06	-
	BLANCO	MATE/BRILLO	279,06	372,08

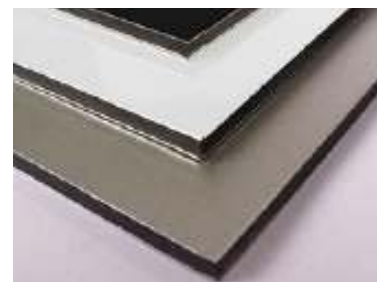
Espesor (mm)	Colores	Acabado	3,05 x 1,25 m
3	ESPEJO	ESPEJO	255,37



### LERBOND S-LIGHT 0,2mm

Espesor (mm)	Colores	Acabado	3,05 x 1,50 m	4,05 x 1,50 m
2	BLANCO	MATE/BRILLO	142,92	190,56
3	BLANCO, NEGRO, SILVER	MATE/BRILLO	159,48	212,64
4	BLANCO, SILVER	MATE/BRILLO	171,63	228,84

Espesor (mm)	Colores	Acabado	3,05 x 2,00 m	4,05 x 2,00 m
3	BLANCO	MATE/BRILLO	251,40	335,20





## Suministros para la industria

Tel: 93 685 97 00

[www.setindustrial.es](http://www.setindustrial.es) - [comercial@setindustrial.es](mailto:comercial@setindustrial.es)

C/ Ramon de Trinxeria, 8 - Pol. Ind. "El Pla"

08980 Sant Feliu de Llobregat

**BARCELONA**

